



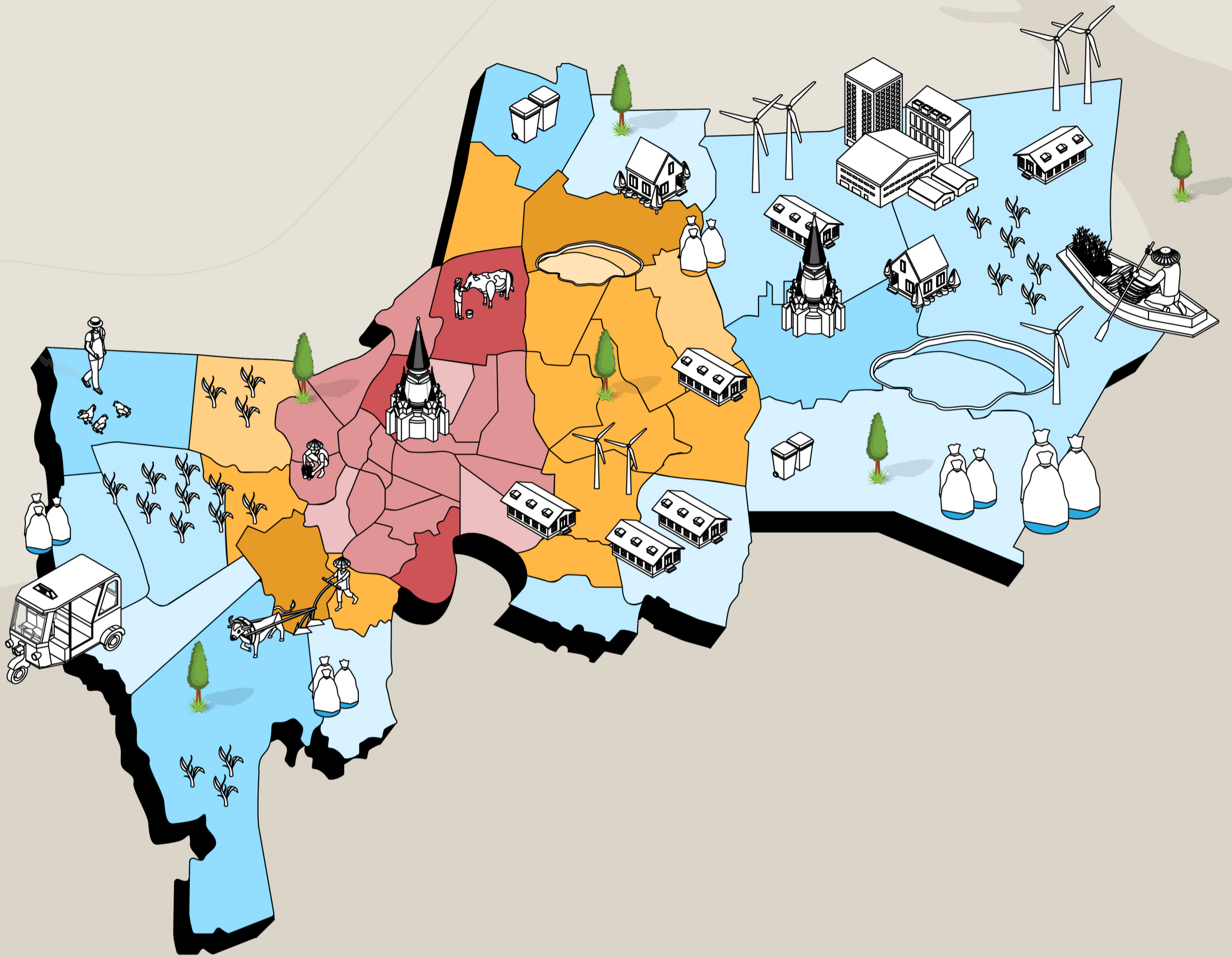
นิทรรศการ อนุรักษ์สิ่งแวดล้อม บางซื่อ

Resilience
รักษา
เมือง

Bang Sue Environmental Conservation Exhibition
Urban Resilience: Securing the Future of Our City

กรุงเทพมหานคร

Bangkok



รู้

จักสิ่งแวดล้อม
เมืองที่เราอยู่อาศัย

Know about the environment
of the city we live in

รักษ์

และปกป้องสิ่งแวดล้อม
เมืองที่เราอยู่อาศัย

Conserve and protect the environment
of our city

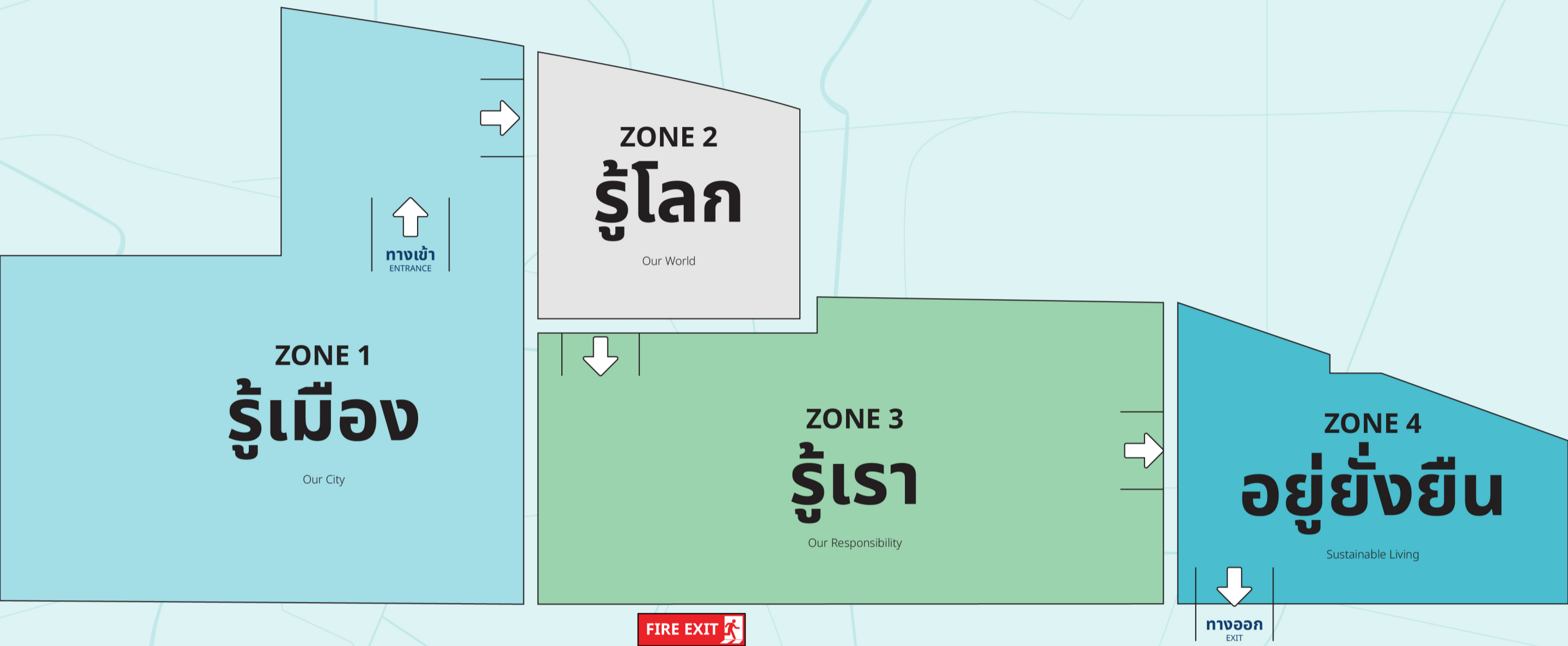
เมือง

กรุงเทพมหานคร
เมืองหลวงของเรา

City of Bangkok, our sprawling capital

ผังนิทรรศการ

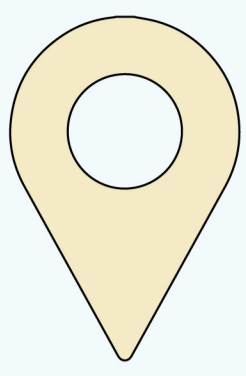
Exhibition Plan



เรียนรู้และรักษ์กรุงเทพมหานครไปด้วยกัน ร่วมเดินทางค้นหาคำตอบ จากนิทรรศการอนุรักษ์สิ่งแวดล้อม บางซื่อ

Interested in learning about and protecting Bangkok?
Join the journey to explore more
from the Bang Sue Environmental Conservation Exhibition.

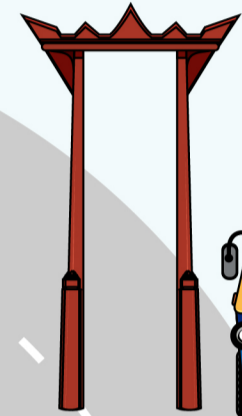
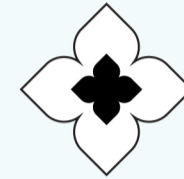
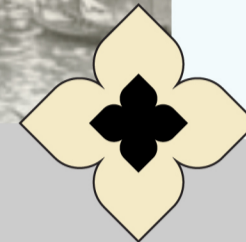
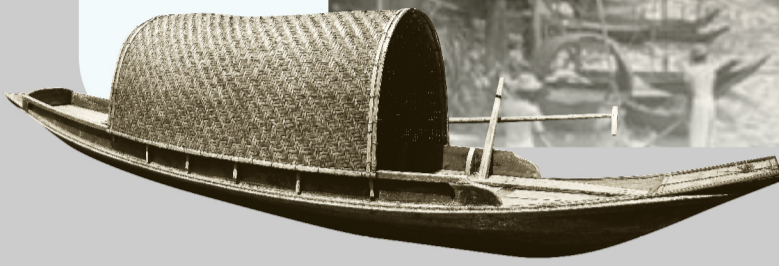
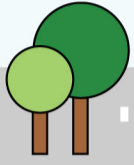
- กรุงเทพมหานครมีถนนสายแรกชื่อว่า?
What is the name of the first road in Bangkok?
- เมืองแห่งระบบขนส่งสาธารณะไฟฟ้า คือเมืองอะไร?
Which city is known as the "city of electric public transportation"?
- คนกรุงเทพฯ สร้างน้ำเสียกี่ลิตร/คน/วัน?
How many liters of wastewater do residents of Bangkok create/person daily?
- การสืบค้นข้อมูลจากกูเกิ้ล 1 ครั้ง ทำให้เกิด CO₂ เท่าไร?
How much CO₂ does one Google search produce?



ZONE 1

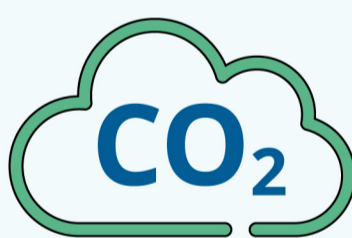
รู้เมือง

Our City



รู้จักประวัติศาสตร์และภูมิศาสตร์
กรุงเทพมหานครของเรา
จากอดีตถึงปัจจุบัน

Get to know the history and geography of
our city of Bangkok from the past to the present.



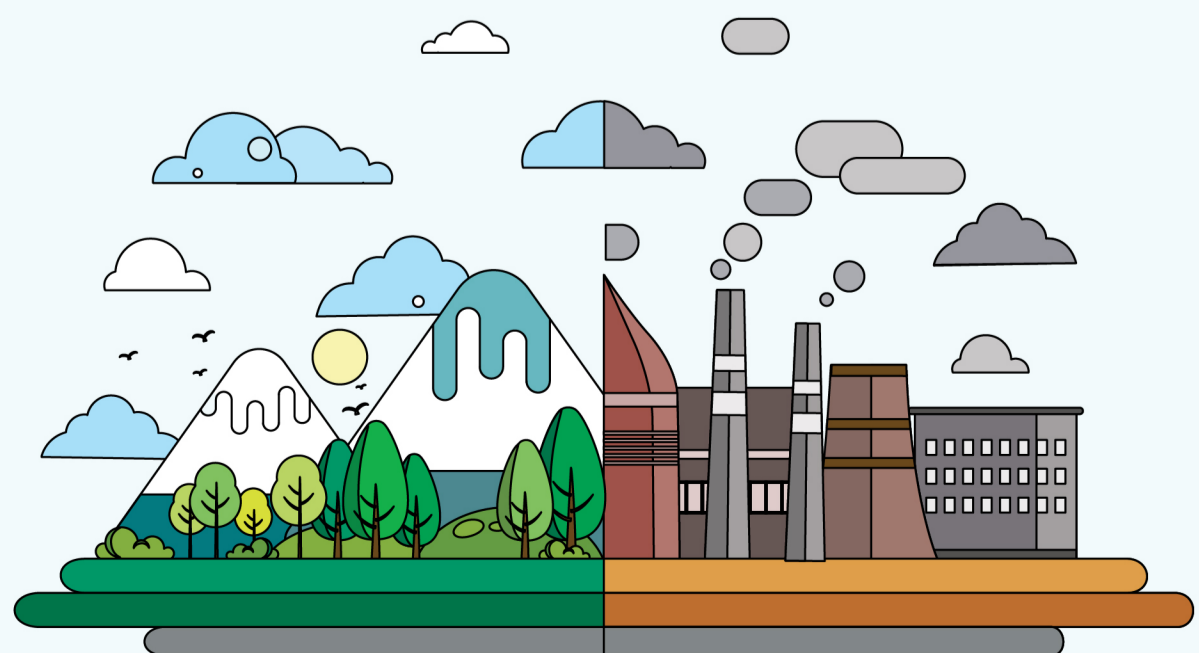
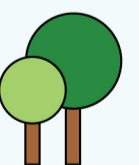
ZONE 2

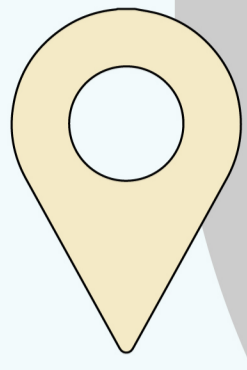
รู้โลก

Our World

รู้จักการเปลี่ยนแปลงของโลกใบนี้
กับปัญหามลพิษที่หลากหลาย
และการจัดการของเมืองต่าง ๆ

Learn about changes in the world due to various pollution
problems and how cities are managing them.





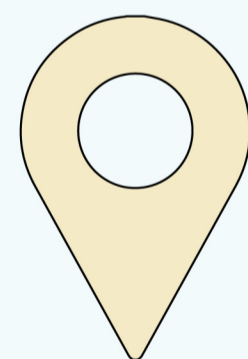
ZONE 3

รู้เรา

Our Responsibility

ที่มาของปัญหาขยะ น้ำเสีย ฝุ่นและเสียง และการจัดการที่ทำได้ง่ายๆ ด้วยตัวคุณเอง เชิญมาร่วมกันเพิ่มพื้นที่สีเขียวในกรุงเทพมหานคร

Unveil the sources of garbage, wastewater, dust and noise pollution, and the actionable solutions you can take. Let's contribute to the expansion of green spaces in Bangkok.



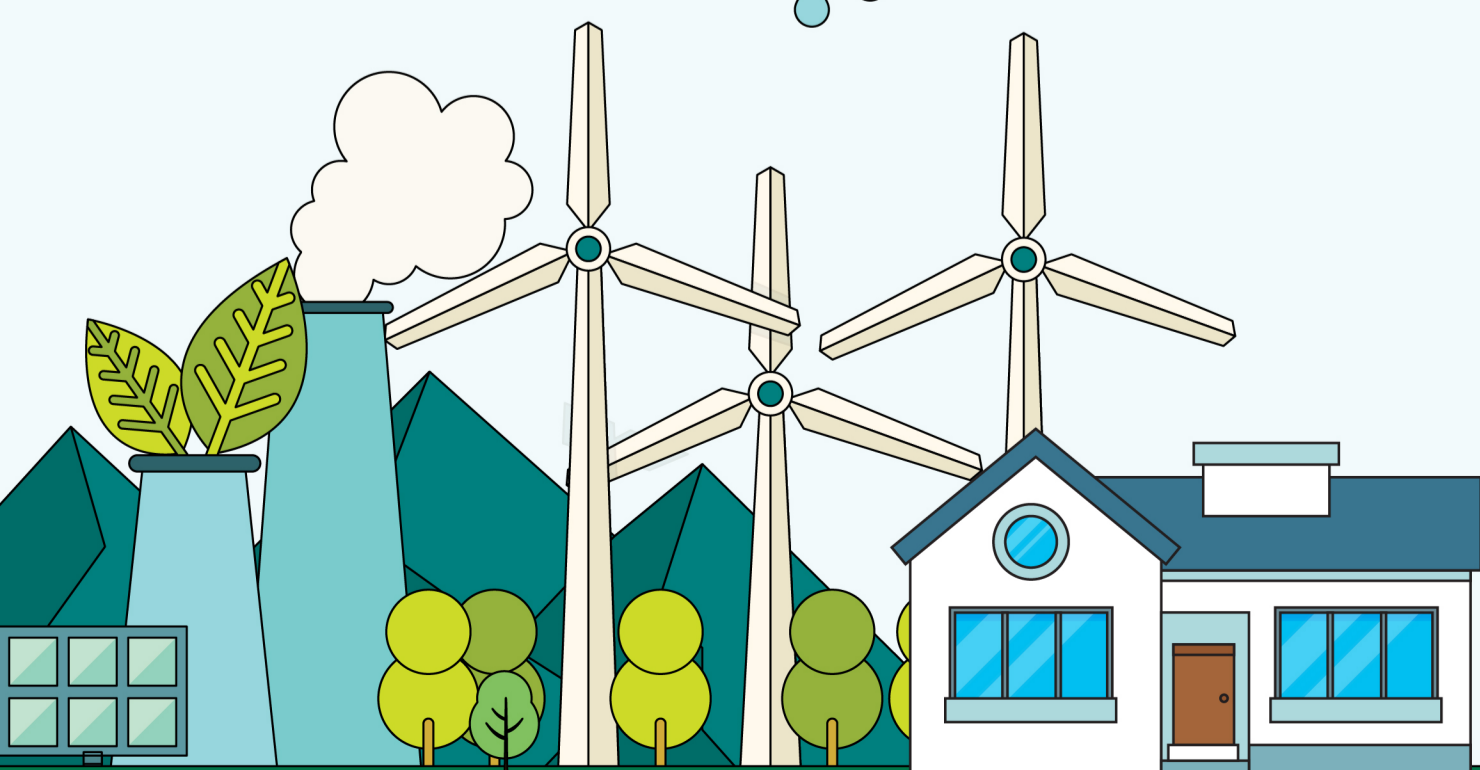
ZONE 4

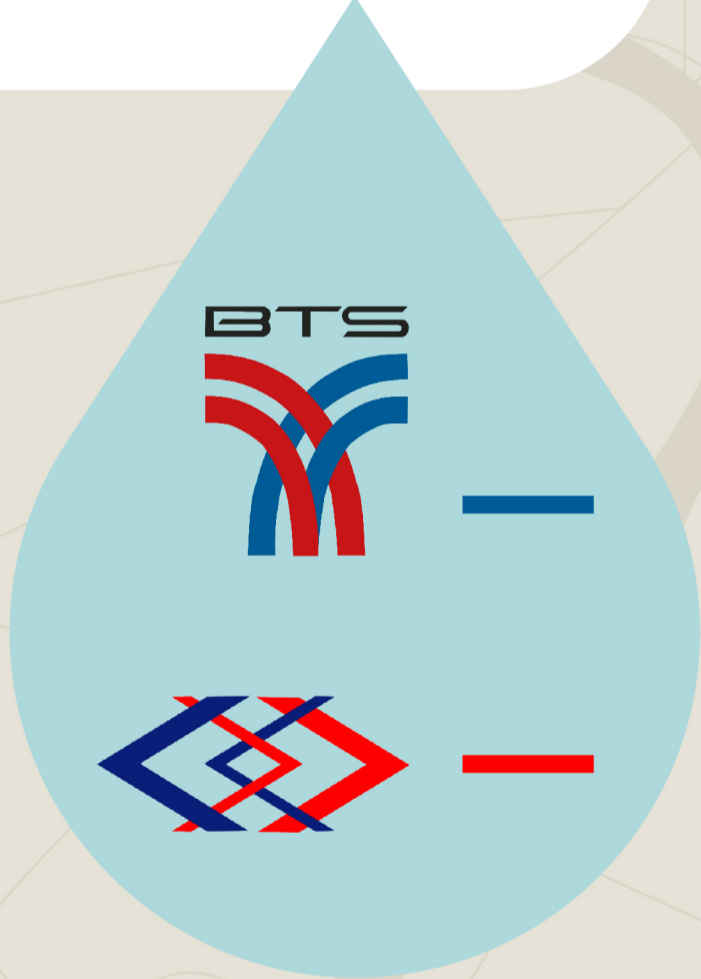
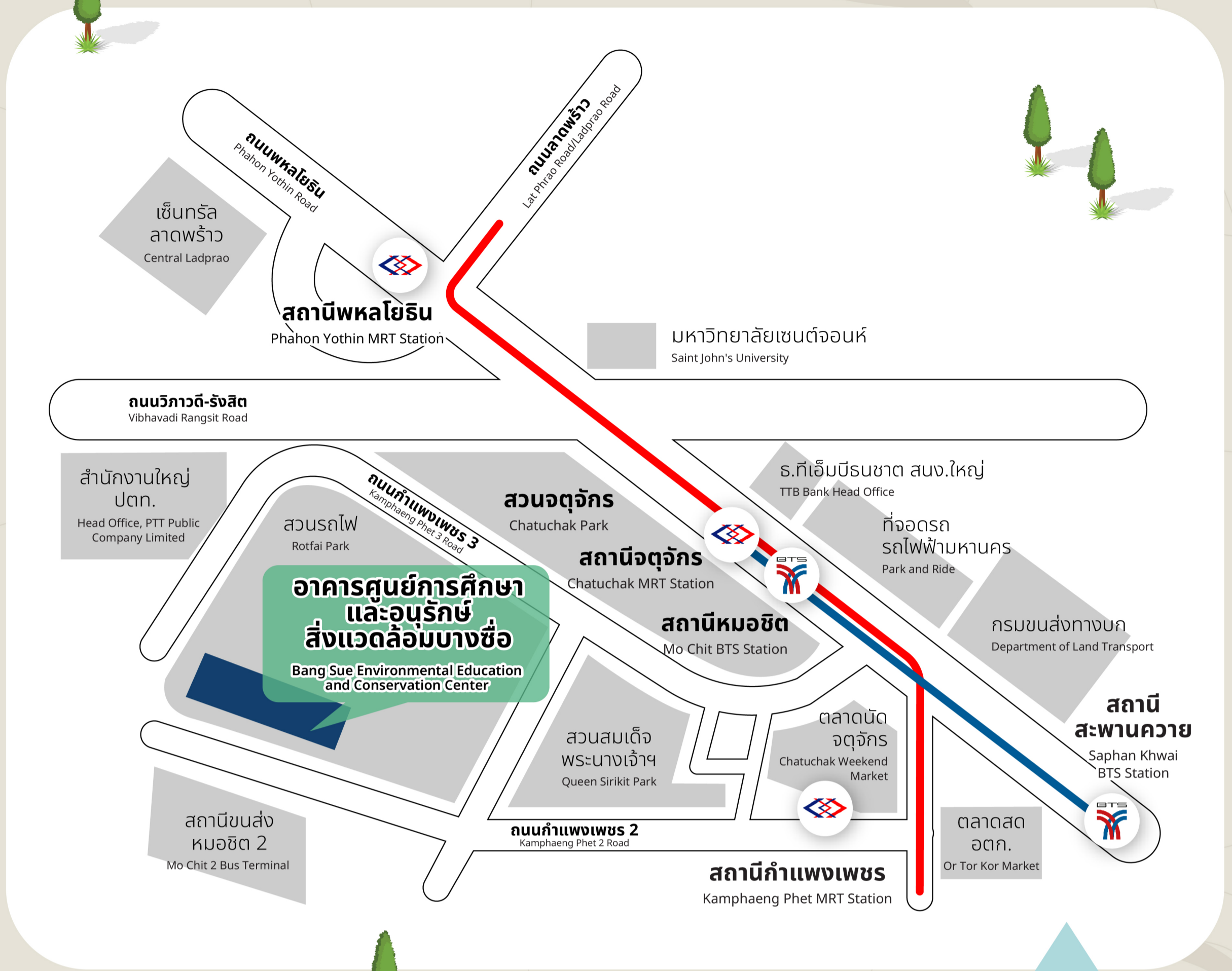
อยู่ยั่งยืน

Sustainable Living

การจัดการคาร์บอนไดออกไซด์ CO_2 ต้นเหตุสำคัญของภาวะโลกร้อน ที่ทุกคน ทุกเมือง และทุกประเทศ ต้องช่วยกันแก้ปัญหา

Dealing with carbon dioxide, the main cause of global warming, in which everyone, every city, and every country must take part.





การเดินทาง MRT สถานีจตุจักร, BTS สถานีหมอชิต

ติดต่อ
ศูนย์การศึกษาและอนุรักษ์สิ่งแวดล้อมบางซื่อ
ภายในบริเวณสวนวชิรเบญจทัศ (สวนรถไฟ)
ถนนกำแพงเพชร 2 เขตจตุจักร กทม. 10900
โทร. 02 511 7614

How to get there

MRT station: Chatuchak / BTS station: Mo Chit

Contact

Bang Sue Environmental Education and Conservation Center
Located within the area of Wachira Benchathat Park (Rotfai Park).
Kamphaeng Phet 2 Road, Chatuchak District, Bangkok 10900
Tel. 02 511 7614